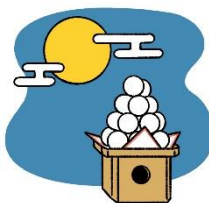


けんまかな



れいわ ねん ねん がつ にち
令和7年(2025年)9月1日

ながはまようごがっこう ほけんしつ
長浜養護学校 保健室 NO. 6

9月の予定

2日(火)	身体測定(高等部男子)
3日(水)	身体測定(高等部女子)
4日(木)	身体測定(中学部)
5日(金)	小・中修学旅行、 フーティングスクール前検診
8日(月)	身体測定(小学部)
9日(火)	身体測定(小学部)
18日(木)	保健相談

なが なつやす お
長い夏休みが終わりましたが、みなさん心と体の充電はできましたか？

さて、9月9日は救急の日です。思わぬケガや病気に備え、
かていない きゅうきゅう せつ と みなお
家庭内の救急セットを見直したり、じゅしんさき いりようきかん
受診先の医療機関について
かぞく はな あ きかい で き
家族で話し合う機会に出来るといいですね。

がっこうほけんいいんかい
学校保健委員会でも、校内での緊急時対応について報告してい
ますので、保健だよりの2ページ目をご確認ください。



がっこうほけんいいんかい かいさい 学校保健委員会を開催しました

がっ ち がっこうい がっこうがんかい がっこうし かい
7月25日に学校医・学校眼科医・学校歯科医・ASuKumu保護者代表・学校長を含む職員が集
まり、ほんこう けんこう かん げんじょう かだい ほうこく あんぜん がっこうせいかつ おく
本校の健康に関する現状・課題を報告し、安全な学校生活を送るためにできることを考えま
した。ご参加いただいたみなさま、ありがとうございました。



しょくもつ あれる ぎー げんいんしょくざい まん いちくち い いきぐる じんましん
食物アレルギーでは、原因食材を万が一口に入れてしまい、息苦しさや蕁麻疹
がで ばあい ちゅうちょ えび ぺん う たいせつ
が出た場合、躊躇せずにエピペンを打つことが大切です。また、えび ぺん う
あと かなら じゅしん
後は必ず受診をしてください。

ひまん ぜんこくへいきん くら たか あたい がくどうひまん
肥満については、全国平均と比べても高い値になっています。学童肥満の40%
せいじん ひまん いま よぼう どんぶり ふあす と ふーど
は成人の肥満にもつながるため今から予防をしましょう。井 やファストフード、
こしょく へ いちじゅうさんさい しょくじ こころ
個食を減らし、一汁三菜の食事を心がけましょう。



がんかけんしん しょけん おお あれる ぎー しょうじょう ぜんたい
眼科検診では、所見で多かったのがアレルギー症状であり、全体の20%に
み じゅしん ひつよう けーす すく
見られました。ただ、すぐに受診が必要というケースは少なく、ほとんどが経過
かんさつ あれる ぎー しょうじょう すぎ ひのき ざっそう しょうき かざん
観察でした。アレルギー症状は、スギやヒノキ、雑草、pm2.5、黄砂、火山
のふんか さまざま よういん かんが しょうじょう かる ごーぐる
の噴火など様々な要因が考えられます。症状を軽くするには、ゴーグルなどの
ちよくせつてき たいさく ゆうこう
直接的な対策が有効です。

しがけん ぜんこくてき ひとり あ ば すく よ ほう
滋賀県は全国的にみると、一人当たりのむし歯が少なく良い方です。

ただ、がっこう けんしん ばいがい しにくえん しせき こうくうない じょうたい
学校の検診でも、むし歯以外に、歯肉炎や歯石など、口腔内の状態
がわる ひと み さい しせき じょうきょ
が悪い人も見られました。20歳までは、歯石を除去することで、あっと
いう間にキレイな状態に戻ることも多いので、歯科医院で早めに除去しま
しょう。



あんしん あんぜん がっこう 安心・安全な学校であるために・・・

今年度は、「教員の安全意識の向上と緊急時の対応について」をテーマに、学校で行っている摂食嚥下・食物アレルギー研修、緊急対応ショート訓練や、医療的ケア児童生徒救急搬送訓練、救命講習の様子を報告しました。その一部を紹介します。



4月に行った食物アレルギーの全校研修では、各教室に分かれてのシミュレーションを取り入れました。児童生徒役、担任役、応援役、救急隊役等に分かれ、アレルギーが起こった所から、緊急時の服薬、エピペンの使用、救急隊に引き継ぐ所までを実際に行いました。



医療機関受診状況 (2025.4月～7月)

○救急搬送 救急車利用しての受診 2件

- ・いずれも急病のため日赤救急搬送。

○病院搬送 タクシー利用しての受診 3件

- ・ハサミで指を切りクリニック受診。
- ・手が眼に当たり、クリニック受診。
- ・後頭部が窓枠に当たり、日赤受診。

○病院搬送 保護者の付き添いで受診 2件

- ・長机が倒れ、手に当たりクリニック受診。
- ・教室のドアで手を挟みクリニック受診。

本校で4～7月に起こった、ケガや病気による医療機関受診状況です。予見できたことや、防ぐことができたかもしれないケガも含まれるため、アンテナを常に高く持ち、環境整備を行ったり、声を掛け合いながら、ケガをなくしていきたいと考えています。

選定療養費についてのおねがい



選定療養費とは・・・

- ・紹介状を持参せずに、長浜赤十字病院・市立長浜病院へ受診をした場合に必要になります。
 - ・長浜赤十字病院の場合は7700円。
 - ・スポーツ振興センターの保険では支払われません。
 - ・重度しょうがい者の受給証がある方は必要ありません。(身障者手帳1.2.3級または療育手帳A1.A2)
- ただし、ひとり親・子ども医療の受給者証をお持ちの方は、対象外となります。詳細は、長浜赤十字病院や市立長浜病院のホームページにも掲載されています。

選定療養費のかからない地域の医療機関が休診の日や、休診の時間帯(12～15時頃)は総合病院へかかることになります。その際には、選定療養費が保護者負担となりますので、ご了承ください。

※救急車の要請を必要とする緊急性が高い場合(意識が無い、大量の出血を伴う、骨の変形、広範囲のやけど等)は別となります。



直接、救急科は7700円



クリニックはマル福使用で0円



地域のクリニック

紹介状があるときも0円



大きな病院(日赤・市民)

Eventos de saúde em setembro

9月の保健行事

- 9/2 medidas corporais (garotos do ensino médio)
- 9/3 medidas corporais (Meninas do ensino médio)
- 9/4 medidas corporais (Ensino fundamental)
- 9/5 Verificação de saúde antes da viagem
escolar/escola flutuante
(Aluno do 6º ano do escola primária
Alunos do 3º ano do Ensino fundamental
Aluno do 5º ano do escola primária)
- 9/8 medidas corporais (escola primária)
- 9/9 medidas corporais (escola primária)
- 9/18 Consulta de saúde

- 2日(火) 身体測定 (高等部男子)
- 3日(水) 身体測定 (高等部女子)
- 4日(木) 身体測定 (中学部)
- 5日(金) 小・中 修学旅行、
ふるーていんぐすくーるまえけんしん
フーティング スクール前検診
- 8日(月) 身体測定 (小学部)
- 9日(火) 身体測定 (小学部)
- 18日(木) 保健相談